

Exposé

6,7 ha Ackerland in Emlichheim, Hahnenberg

In der Gemeinde Emlichheim, Gemarkung Emlichheim, Flur 6, bietet die

**Gemeinde Emlichheim
Hauptstraße 24, 49824 Emlichheim**

eine landwirtschaftliche Ackerfläche zur Größe von 67.377 m² zum Kauf an.

Die Fläche ist über den Rüschenweg, Ringe, erschlossen. Eine Zufahrt zur Fläche wird bis ca. April 2025 hergestellt sein. Kartenmaterial liegt dem Exposé bei.

Die Fläche ist aktuell verpachtet. Der Pachtvertrag kann übernommen werden oder ist kündbar zum 31.10.2025.

Das Grundstück wird im Gebotsverfahren verkauft. Eine Gebotsabgabe ist bis zum

24.02.2025, 17:00 Uhr

möglich.

Über den Zuschlag entscheidet abschließend der Rat der Gemeinde Emlichheim.

Weitere Informationen entnehmen Sie bitte den nachfolgenden Seiten.

Verkauft wird das Grundstück **ohne** Beteiligung eines Maklers. Daher fällt **keine** Maklercourtage an.

Der Käufer hat die Nebenkosten des Grunderwerbs wie beispielsweise die Grunderwerbsteuer, die Notargebühren und die Gebühren beim Grundbuchamt zu übernehmen.

Grundstücksbeschreibung:

Flurstück 169/13, Flur 6, Gemarkung Emlichheim

Gebietszugehörigkeit: Gemeinde Emlichheim

Kreis Grafschaft Bentheim

Regierungsbezirk Weser-Ems

Lage: Hahnenberg

Fläche: 67.377 m²

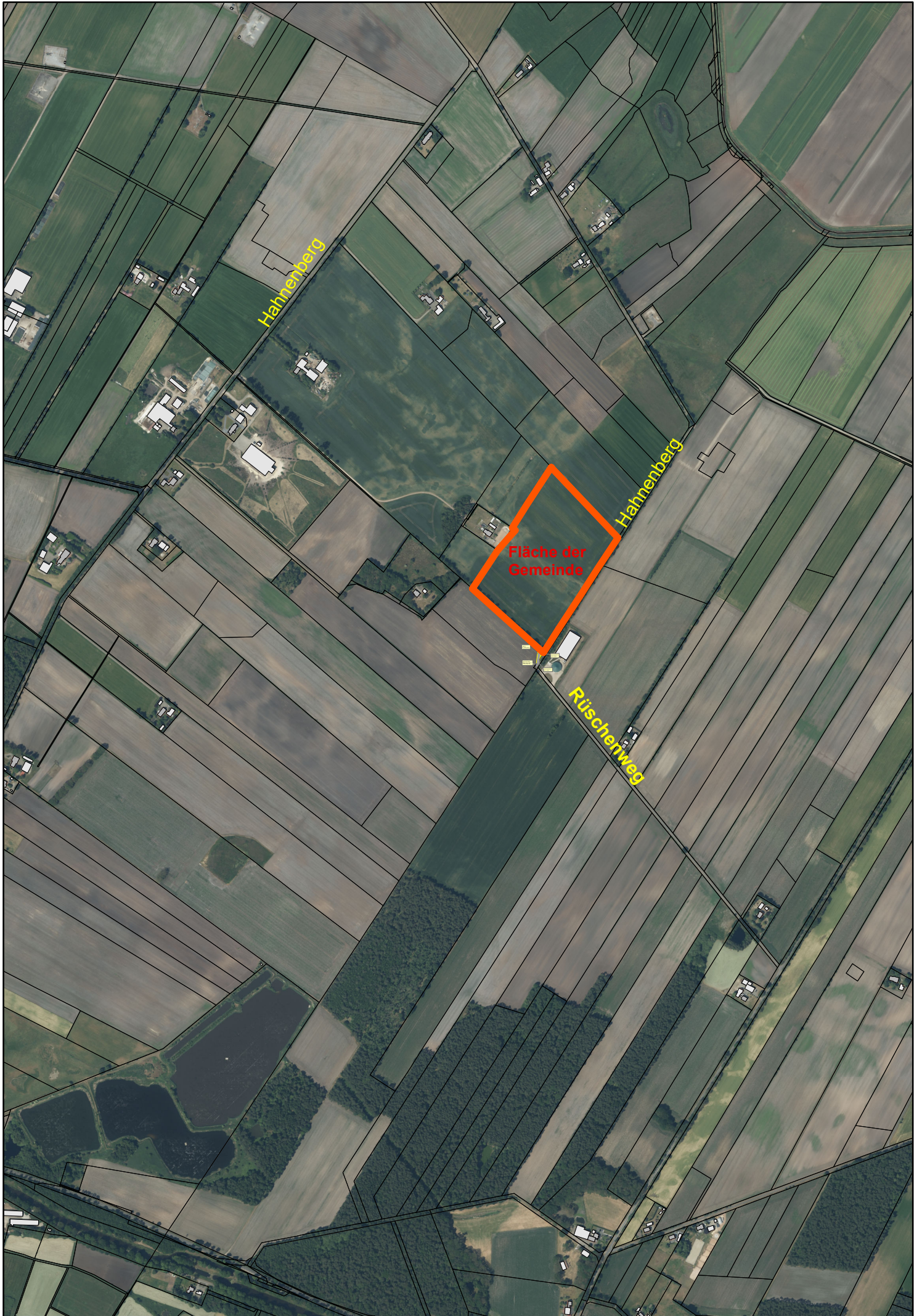
tatsächliche Nutzung: Landwirtschaft - Ackerland 67377 m²

Bodenschätzung: 71 m² Ackerland (A), Bodenart Sand (S), Zustandsstufe Misch- und Schichtböden sowie künstlich veränderte Böden (-), Entstehungsart Diluvium (D), Bodenzahl 20, Ackerzahl 22, Ertragsmesszahl 16
27936 m² Ackerland (A), Bodenart Sand (S), Zustandsstufe Misch- und Schichtböden sowie künstlich veränderte Böden (-), Entstehungsart Diluvium (D), Bodenzahl 22, Ackerzahl 24, Ertragsmesszahl 6705
19949 m² Acker-Grünland (AGr), Bodenart Sand, Moor (SMo), Zustandsstufe Misch- und Schichtböden sowie künstlich veränderte Böden (-), Entstehungsart: Entstehungsart nicht erkennbar (-), Bodenzahl 27, Ackerzahl 29, Ertragsmesszahl 5785
19421 m² Grünland (Gr), Bodenart Sand, Moor (SMo), Bodenstufe Misch- und Schichtböden sowie künstlich veränderte Böden (-), Klimastufe 8° C und darüber (a), Wasserstufe (3), Grünlandgrundzahl 32, Grünlandzahl 32, Ertragsmesszahl 6215

Gesamtertragsmesszahl: 18721

Hinweise zum Flurstück: Unterhaltungsverbandsgebiet (UHV Vechte)

Quelle: Liegenschaftsbuchauszug



Hahnenberg

Hahnenberg

Rüscheweg

Fläche der
Gemeinde

Hahnenberg

Fläche der
Gemeinde

Mittelhasische Pla

Fläche
für Zonenzone

grob skizzierte
Lage einer Trasse
für Zonenzone

Abwasserplan
(neue Lage)

Abwasserplan
(alt, Lage)

Rüscheweg

Fläche der Gemeinde

Fläche für Zuwegung

grob skizzierte Lage einer Trasse zur Zuwegung

Absperrpfosten (neue Lage)

Absperrpfosten (akt. Lage)

15 m

30 m

13,5 m

168
4

169
14

169
18

169
19

169
16

169
15

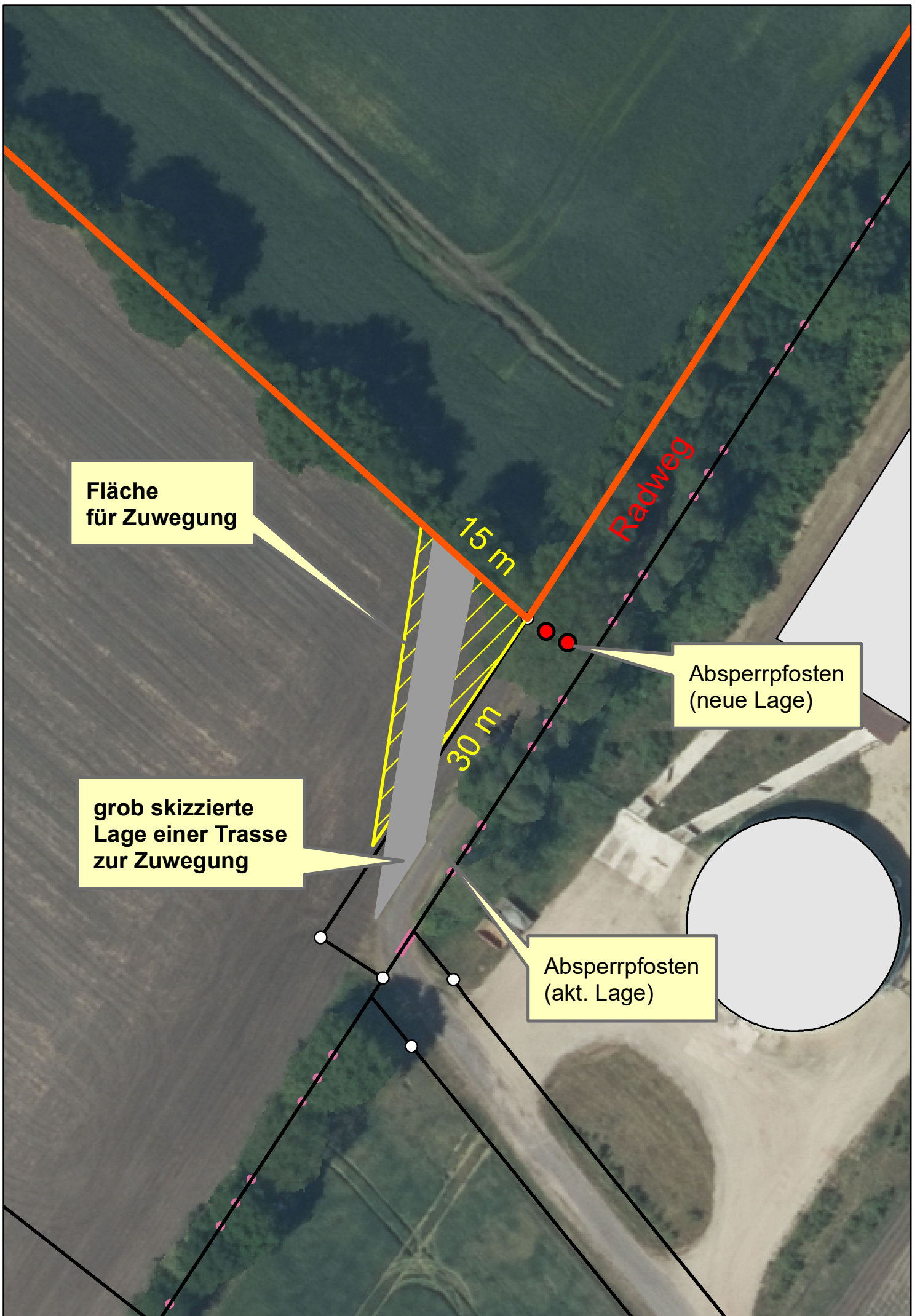
169
12

169
13

175
2

170
10

H
Hahnengang



Fläche für Zuwegung

grob skizzierte Lage einer Trasse zur Zuwegung

Radweg

Absperrpfosten (neue Lage)

Absperrpfosten (akt. Lage)

15 m

30 m